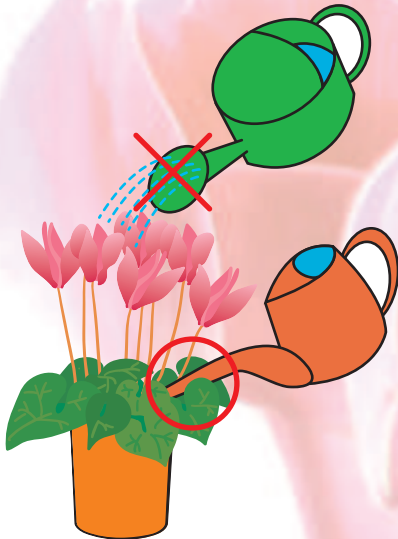
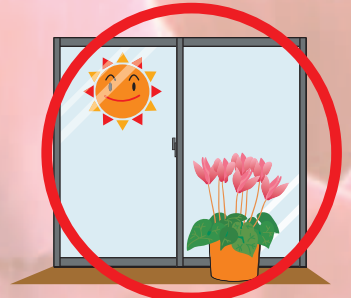


シクラメンの育て方

ワンポイントアドバイス

置き場所

凍る心配のない室内で日当たりの良い窓際が最適です。ストーブの近くや、風の当たる所には置かない。
低温より高温に気をつけて下さい。



水やり

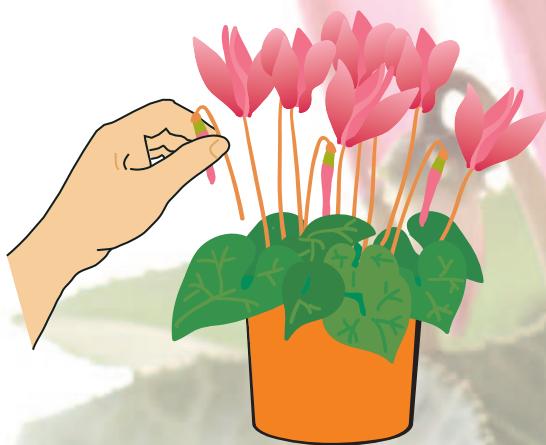
活発に発育する時期ではないので水を与えすぎると根が傷みます。鉢土の表面が乾くか、鉢全体が軽くなったら鉢底から流れ出る程に十分に与えて下さい。受皿には水をためないようにして下さい。

肥料

付属の肥料または市販の化成肥料・液肥を適量与えてください。

日常の管理

枯れた葉は株元から抜かずに茎の途中で折ってください。
咲き終わった花は、株元から抜き取ってください。



シクラメン生産直売

ノブヒロ園芸

代表 守屋喜広

〒337-0024 さいたま市見沼区片柳1-135

大宮共立病院・見沼自然公園側

www.nobuhiro-engei.com



スマホで地図アプリを呼び出せます。

TEL:048-684-2172 FAX:048-684-2395

携 帯:080-3214-4838